

フレッシュ！ 夏野菜収穫ツアー！

09



十日町市の「なぐも原・結いの里」
で安心野菜を収穫して、ニワトリに触
って、乗馬も体験して・・・

たっぷり遊んでみ・よ・う！

*きゅうり、じゃが芋、南瓜、モロッコ豆は無
農薬無化学肥料栽培、その他は低農薬栽培です。

なにがあるの？

トマト、じゃが芋、なす、ピーマン、ししとう、
きゅうり、モロッコ豆、とうもろこし、
オクラ、ミニ南瓜、ズッキーニ、モロヘ
イヤ、ひょうたん等を収穫できます。

*天候や獣害等により収穫できないものがでる場
合もあります。



バーベキューセットの
貸し出しもあります。

料金は？

所定の袋に野菜を入れて持ち帰ることができ
て、お1人様たったの **1,500円！**

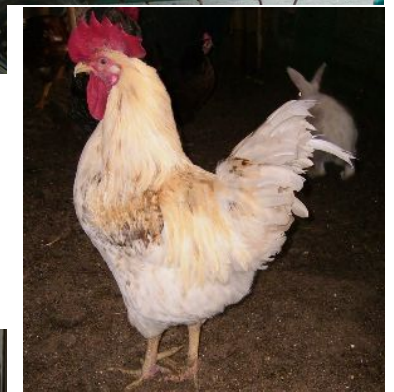
乗馬体験、バーベキューセットの貸し出しは別
途料金が必要です。

乗馬体験（水、木、土、日のみ、要予約）

- ・ 初心者向け馬場1周引き馬 1回500円
- ・ 初級者向け騎乗体験1回25分3,000円

開園期間：7月18日(土)～8月31日(月)

お問合せ：025-750-2443 岩崎まで



所在地：新潟県十日町市南雲

TEL：025-750-2443

FAX：025-750-2466

URL <http://www.nagumoyui.com>

e-mail nagumoyui@jeans.ocn.ne.jp